

# LÄHELLÄ SINUA

Kempeleen seurakunnan strategia  
vuoteen 2026



# SISÄLLYSLUETTELO:

<b>Johdanto</b>	<b>3-4</b>
<b>Kirkon perustehtävä</b>	<b>5</b>
<b>Arvot</b>	<b>6</b>
<b>Visio</b>	<b>7</b>
<b>Painopistealueet</b>	<b>8-13</b>



# JOHDANTO

Alkava strategiakausi on seurakuntamme kannalta monella tapaa merkittävä. Lähes kaikki kirkkoa koskevat tunnusluvut osoittavat tarpeen strategisten tarkistusten tekemiselle: kasteiden ja vihkimisten määrät laskevat nopeasti, kokoava toiminta ei tavoita entiseen malliin, kirkon jäsenmäärä vähenee ja evankelis-luterilaiseen kirkkoon kuuluu joillakin alueilla enää alle puolet väestöstä. Kirkon oppiin sitoutuminen ja uskonnollinen kasvatus ovat heikentyneet. Lisäksi kirkon sisäiset kiistat ovat voimistuneet. Kaikesta tästä huolimatta kirkolla on edelleen merkittävä asema suomalaisessa yhteiskunnassa ja ihmisten mielissä.

Kempeleen seurakunnan strategia vuoteen 2026 perustuu Suomen ev.lut. kirkon nelivuotiskertomukseen (2016-2019), Kirkon Ovet auki -strategiaan vuoteen 2026, imagotutkimukseen koskien Kempeleen seurakuntaa (2020), luottamushenkilöiden ja työntekijöiden yhteiseen visiotyöpajaan, osallistumistilastoihin seurakunnan toiminnoista ja tilaisuuksista, sekä arvioihin koskien taloutta ja kiinteistöjä.

Vaikka Kempeleen seurakunnan toiminta on vilkasta, laajemmat megatrendit vaikuttavat myös meillä. Strategia vahvistaa jo sitä, mikä meillä on vahvaa ja kantavaa ja toteutettu edellisissä strategioissa. Luontoa ja ympäristöä koskevat kysymykset ovat nousseet tärkeäksi osaksi ihmisten arkea ja siksi niihin kiinnitetään aiempaa enemmän huomiota.



# JOHDANTO

Kirkollisten toimitusten, kuten myös rippikoulun, asema on vielä pysynyt suhteellisen vakaana, mutta ei ole mitään syytä olettaa megatrendien ohittavan Kempelettä. Viestinnän kehittäminen on alkanut 2020, ja viestinnän puolelta tulee oma viestintästrategia, joka pohjaa tähän strategiaan. Samoin talous- ja kiinteistöpuoli tulee tekemään oman strategiansa.

Kempeleessä seurakunnalla on positiivinen julkisuuskuva, ja siksi tämän strategian visio ja tavoitteet ovat realistia. Samalla on tiedostettava se tosiasia, että ihmiset eivät tule pysymään kirkon jäsenenä pelkän perinteen kannattamina. Tarvitaan monenlaista kokemusta siitä, että seurakunta on ”lähellä minua”.

Strategia pyrkii vastaamaan haasteisiin sillä, että seurakunnan perustehtävä on selkeä, arvot ohjaavat päätöksiä ja toimintaa, ja visiolla on todellisuuspohjaa. Strategiassa on kuusi painopistealuetta, jotka luovat pohjan toiminnan suunnittelulle ja arvioinnille. Painopistealueiden yhteyteen on liitetty niitä ilmiöitä, jotka ovat ajassamme ja toimintaympäristössämme, ja joihin seurakuntien tulisi voida vastata.

Strategiatyöskentelyssä nousi esille myös strategian päivittämisen tärkeys tarvittavin osin koko strategiakautena 2021-2026.



# KIRKON PERUSTEHTÄVÄ

Kirkon perustehtävä eli missio on edistää Jumalan valtakuntaa ja julistaa Jeesusta Kristusta maailman pelastajana.

Tämä on kirkon olemassaolon perimmäinen syy.

Perustehtävä ohjaa kaikkea kirkon elämää ja toimintaa.



# ARVOT

Arvot ohjaavat kaikkea suunnittelua ja toimintaa sekä seurakunnan että työyhteisön elämässä.

## \* **Usko, toivo ja rakkaus** (1 Kor. 13:3)

Kristillinen arvopohja määräytyy näin kestäväällä ja selkeällä tavalla. Uskon kautta syntyvä yhteys Jumalaan luo kristityn ja seurakunnan elämään perustan. Toivon taustalla on Jeesuksen lupaus Jumalan oikeudenmukaisuudesta, huolenpidosta ja iankaikkisesta elämästä. Rakkaus merkitsee lähimmäisistä välittämistä aina ja kaikkialla; ”Rakkautena vaikuttava usko” (Gal. 5:6).

## \* **Luottamus ja vuorovaikutus**

Nämä arvot kuuluvat yhteen; ei ole toista ilman toista. Luottamus ja vuorovaikutus ovat arvoja, jotka tukevat sekä toimivaa yhteisöä että Jumala-suhdetta.



# VISIO

Elävä ja yhteisöllinen seurakunta Kempeleessä.

Seurakuntaamme on helppo tulla.

Kuljemme vierellä.



# PAINOPISTEALUEET

## Jumalanpalvelus on seurakunnan elämän ydin

Pyhän kohtaamisen ymmärrys messussa, luonnossa ja arjessa kasvaa.  
Sunnuntain messu ja keskiviikon Hengähdä hetkeksi osanottajamäärät nousevat.

Vanha kirkko ulkoalueineen laajaan hyötykäyttöön.  
Kirkollisten toimitusten merkityksellisyys kasvaa.

Lisää eri ikäisiä messuvapaaehtoisia.  
Mahdollisuus kohdata seurakunnan työntekijä.

Asiat ja tilaisuudet hoidetaan hyvällä laadulla, niihin panostetaan.

*Tunnistetut ilmiöt:*  
osallisuus ja yhteisöllisyys  
hengellinen kasvu



# PAINOPISTEALUEET

## Lähellä sinua

Yhteisöllisyyden tunteen ylläpito ja kasvu (sisäisesti ja ulospäin).  
Vapaaehtoisten määrän kasvu ja heille uusien tehtävien luominen.  
Ihmisillä on luottamus siihen, että toimintaan voi osallistua omana itsenään,  
ilman ehtoja tai vaatimuksia.

Seurakunnasta välittyy kuva rinnalla kulkevana ja välittävänä,  
erityisesti kriiseissä.

Oikea-aikainen ja kohtaava toiminta,  
mahdollisuus henkilökohtaiseen kohtaamiseen.

Ovet ovat avoinna tutustumista ja hiljentymistä varten.  
Uusien kempeläisten tavoittaminen.

### *Tunnistetut ilmiöt:*

missionaarisuus  
yksilöllistyminen  
syrjäytyminen  
turvattomuus



# PAINOPISTEALUEET

## **Pidämme huolta luomakunnasta**

Seurakunnan ympäristödiplomin jatkaminen.

Luomakuntaa kohtaan herää yhä enemmän tavoitteellisuus sen suojelemisessa. Ymmärrys että Jumala on läsnä koko luomakunnassaan (esim. Lutherin opetus), ja siksi luonto ei ole vain suojelun kohde vaan myös paikka, jossa tapahtuu Pyhän kohtaaminen.

Rakentamisessa ja korjaamisessa huomioidaan ympäristökysymykset, sekä esteettisyys.

*Tunnistetut ilmiöt:*  
ekologisen kantokyvyn rajallisuus  
ajattelun uudistuminen  
toivo



# PAINOPISTEALUEET

**Meillä on hyvinvoiva työyhteisö, jota tuemme laadukkaalla johtamisella**

Tiimiorganisaation ja tekemisen uudelleen arviointi.  
Kokousten ja palaverikäytäntöjen arviointi ja kehittäminen.  
Sairaspoissaolojen vähentäminen.  
Työalakohtaisten riittävien resurssien varmistaminen.

Vastuullisten tehtävien jakaminen eri työntekijöille selkeytetty.  
Tuetaan ja hyödynnetään ihmisten vahvuuksia.  
Esimiehillä mahdollisuus johtaa ja keskittyä isoihin linjauksiin sekä työhön ihmisten kanssa.

Työyhteisöjohtamisen ja itsensä johtamisen taitoja kehitetään edelleen. Koronan jälkeen päästään raiteille.

Vastuuryhmä-työskentely on työalan työtä tukevaa.  
Vuoropuhelu luottamushenkilöiden ja työntekijöiden välillä on kunnioittavaa.  
Luottamushenkilöt ja työntekijät ovat tyytyväisiä johtamisen tasoon.

Tunnistetut ilmiöt:  
kirkon työn luonteen muutos  
luottamus  
yhteistyö



# PAINOPISTEALUEET

## **Viestintämme on aktiivista**

Viestintästrategia ohjaa käytännön toteutusta.

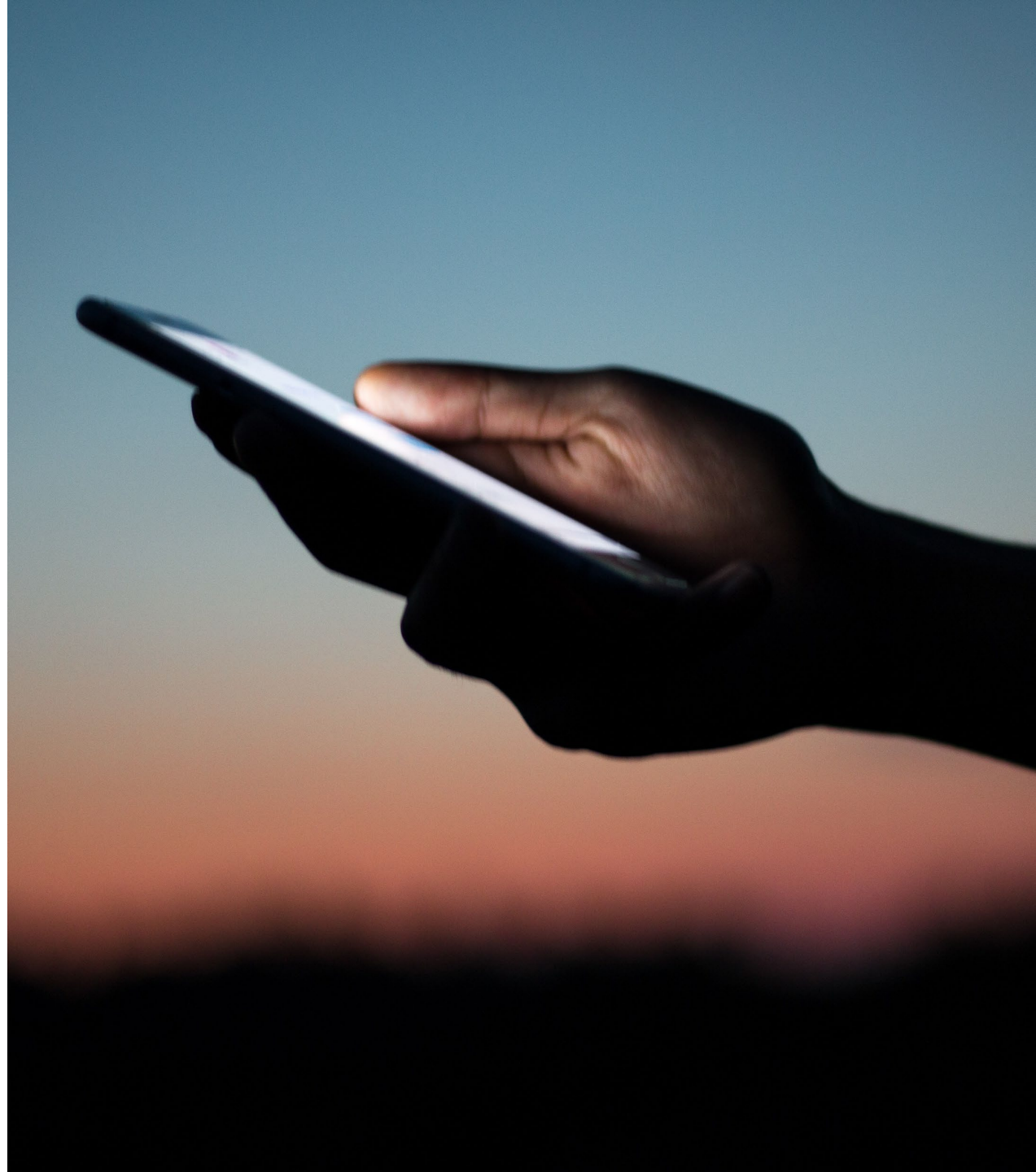
Viestintää tehdään monilla eri kanavilla kohderyhmät huomioiden.

Viestintä sisältää sekä tietoa että sanomaa.

Henkilö näkyy viestinnässä, jokainen viestii omalla persoonallaan, tiedostaa oman roolinsa, vastuunsa ja tekemisensä.

Viestintä on ajantasaista.

Tunnistetut ilmiöt:  
digitalisaatio



# PAINOPISTEALUEET

**Tilamme ovat kaikkien saavutettavissa ja talouspohjamme monipuolistuu**

Tilamme sijaitsevat ja toimintamme tapahtuu joka puolella Kempelettä. Seurakunnan taloudelliset toimintaedellytykset tukevat työtämme ja toimintaamme.

Talous- ja kiinteistöjohtamisen työkalut ovat kunnossa.  
Pappilan ja Tiilitien tilanteet on ratkaistu.

Vaihtoehtoiset tulonlähteet ovat kirkollisveron rinnalla käytössä.  
Tulevia ratkaisuja tehdään oikea-aikaisesti ja etupainotteisesti.

Yhteistyömahdollisuudet eri toimijoiden kanssa kartoitettu.

Tunnistetut ilmiöt:  
taloudellinen epävarmuus ja polarisaatio  
kokeilut

